

# Bestellformular – MOW-S flex

## Kontaktdaten

Firma: \_\_\_\_\_

Ansprechpartner: \_\_\_\_\_

Telefon: \_\_\_\_\_

E-Mail: \_\_\_\_\_

Datum: \_\_\_\_\_

**Konfiguration jetzt absenden!**

Bitte füllen Sie die folgenden Angaben aus, um Ihre Wunsch Mediastele Smart zu konfigurieren!



MOW-S flex Bodenplatte (Abb.)

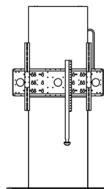
Abmessungen:

H 178,2 x B 90 x T 60 cm

Traglast: bis 60 kg

Display: bis max. 86"

VESA 100x100 – 800x400



Stückzahl: \_\_\_\_\_

MOW-S flex mit V-Fuß

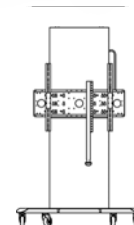
Abmessungen:

H 195 x B 122,2 x T 64,5 cm

Traglast: bis 60 kg

Display: bis max. 86"

VESA 100x100 – 800x400



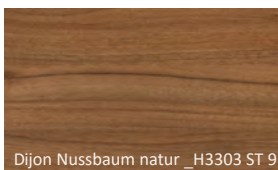
Stückzahl: \_\_\_\_\_

### 1 Dekore

- Standard-Frontblende in Platin Weiß oder nach einem der unten aufgeführten kostenneutralen Dekoren
- Sonderdekor (Aufpreis): \_\_\_\_\_

### 2 Pulverbeschichtung

- Standard Pulverbeschichtung (Korpus RAL 9016 Verkehrsweiß und Bodenplatte/Fuß in RAL 9005 Tiefschwarz)
- Sonderlackierung Korpus nach RAL Classic (Aufpreis)  
Ihre gewünschte RAL-Farbe: \_\_\_\_\_



Dijon Nussbaum natur\_H3303 ST 9



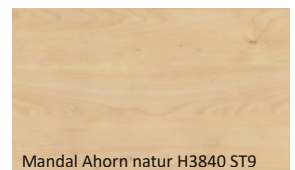
Bardolino Eiche natur H1145 ST 10



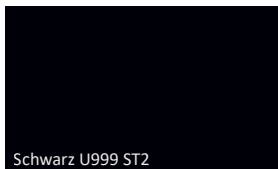
Hamilton Eiche natur H3303 ST 10



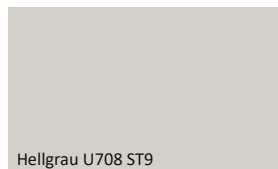
Elmau Buche H1582 ST 15



Mandal Ahorn natur H3840 ST9



Schwarz U999 ST2



Hellgrau U708 ST9



Sandbeige U156 ST9



Limonengrün U630 ST9



Platin Weiß

### 3 Zubehör (Aufpreis)

- Halter für 2 Displays (55")
- 2 Transportgriffe zur Befestigung an der VESA, 2er Set
- Laptopablage
- Turn it Modul
- Kameraablage
- Kollisions-Schutz (Sensor reagiert auf Hindernisse, stoppt und ändert die Richtung)

**HKS**  
SYSTEMTECHNIK