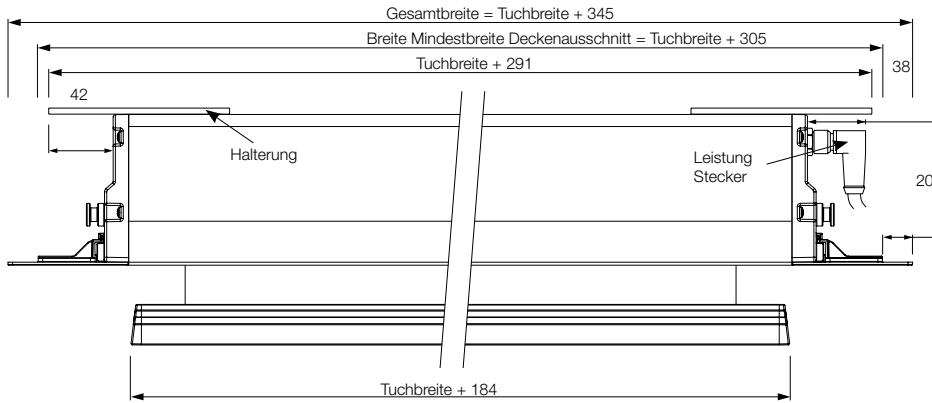




Preisgekröntes Gehäuse mit innovativer Konstruktion für den Deckeneinbau in Hohlräumen

- Gehäuse:** B 16,1 x H 10 cm
Gehäuselänge: Leinwandbreite + 345 mm
- Montageart:** Für Deckenmontage in abgehängte Decken oder in Putzdecken, einfacher und schneller Zugang zu Wartungszwecken durch äußere Flanschprofile (abnehmbar),
Drop-Funktion: Revisionsmöglichkeit ohne Demontage des Gehäuses
- Antriebsart:** Smart Motor – Spannung: 220V Frequenz: 50Hz
Leistung: 121W Impuls: 6Nm
Geschwindigkeit: 28 U/min. Schutzart: IP44
- Motor aus Projektionsrichtung rechts, inkl. Funk-Fernbedienung
- Formate:** Bis B 240 x H 200 cm
- Bildwandfläche:** Xpert – Schwer entflammbar, erfüllt die Anforderungen nach DIN 4102 – B1, weiße Frontfläche, PVC-frei, ausgezeichnete Oberflächenplanlage und Farbtemperatur, weitere Bildwandflächen auf Anfrage (z. B. für Rückprojektion),
wenn schwarzer Rand gewählt wird: 5 cm Rand (rechts, links, unten) und ca. 30 cm schwarzer Vorlauf
- Optional:** Speziell entworfene Halter für die Montage in abgehängte Decken, bis zu einem Deckenhohlraum von 100 cm, es können auch zwei Gewindestangen miteinander verbunden werden, Funk-Fernbedienung, Funk-Wandschalter, Funk-Trockenkontakt, Funk-Trigger

LEINWANDMASSE



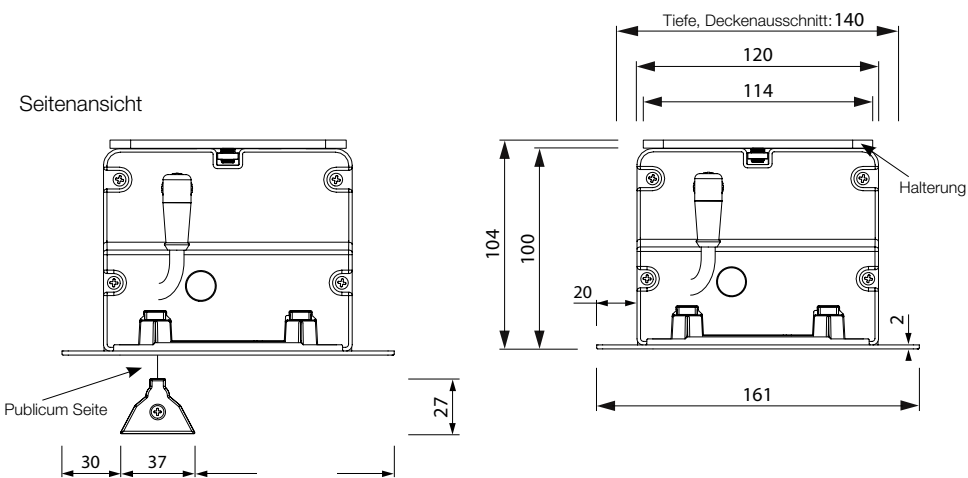
Bei Deckenausschnitten zu beachten:

Mindestbreite Deckenausschnitt: Tuchbreite + 305

Maximale Breite Deckenausschnitt: Tuchbreite + 343

Empfohlene Breite Deckenausschnitt: Tuchbreite + 325

KASSETTEMASSE



MASSE DER HALTERUNGEN

Halterungen gehören zum Lieferumfang aller Sesame-Produkte.

